



## SINGLE MAP

: ระบบบูรณาการข้อมูลพหุภาคีเพื่อ  
การจัดการทรัพยากรประมงบนฐาน  
ระบบนิเวศอ่าวตราด

โดยใช้ WEB APPLICATION “TRAT PORTAL”



จัดทำโดย  
**GISTDA**

มูลนิธิเพื่อการพัฒนาที่ยั่งยืน  
ร่วมกับ

สำนักงานพัฒนาเทคโนโลยีอวกาศภูมิสารสนเทศ (องค์การมหาชน) ( GISTDA)

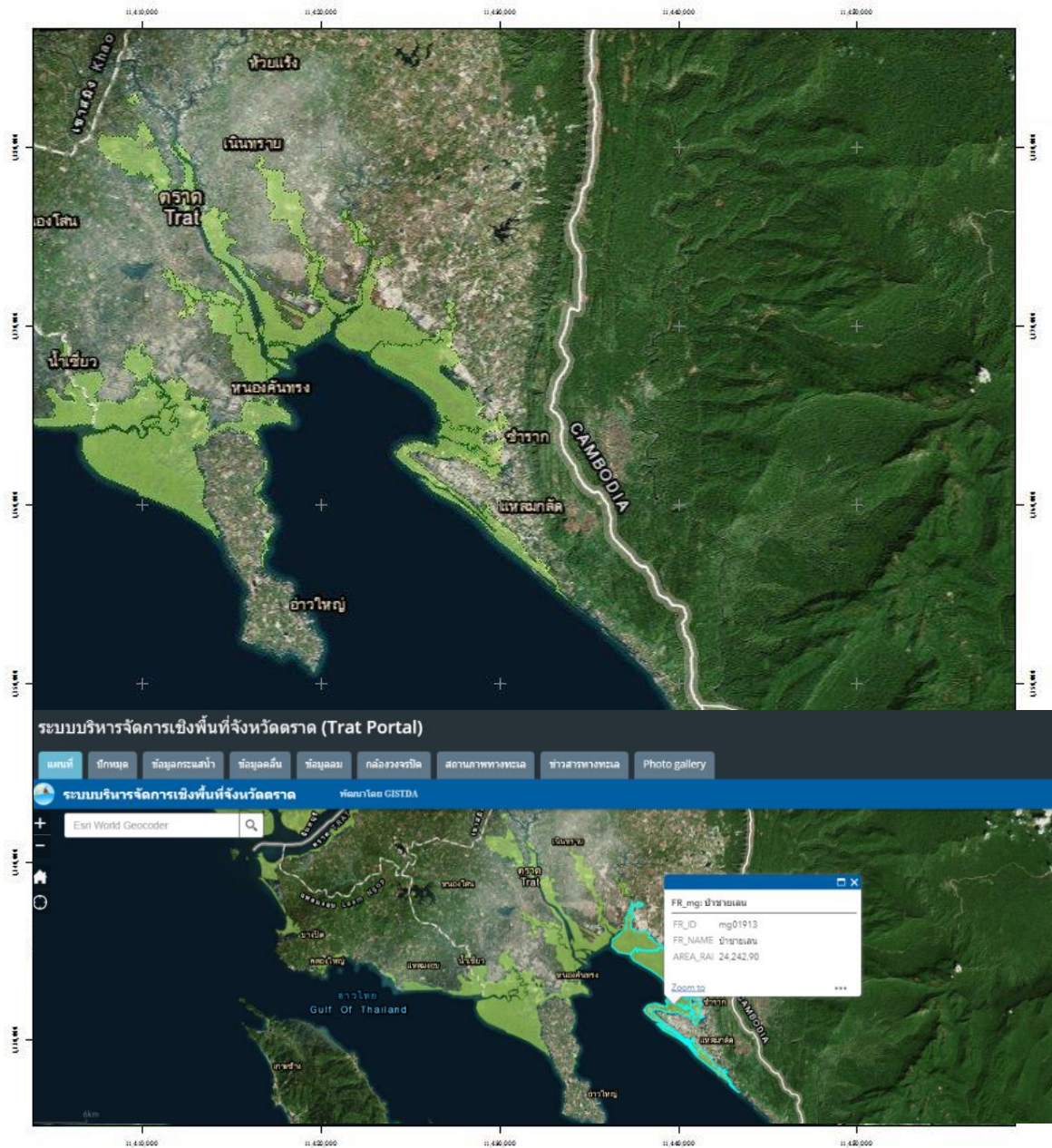
## คำอธิบายประกอบเอกสาร

ในการจัดทำ Single map เป็นจุดเริ่มต้นของการทำฐานข้อมูลแบบมีส่วนร่วมจากชุมชนและหน่วยงานภาครัฐ เพื่อวางรากฐานแนวคิดการมีข้อมูลเดียวที่ได้รับการยอมรับจากทุกภาคส่วนและใช้เป็นข้อมูลในการบริหารจัดการทรัพยากรทะเลและชายฝั่งและการประมงบนฐานระบบนิเวศน์ โดยได้รับการความร่วมมือจากสำนักงานพัฒนาเทคโนโลยีอวกาศและภูมิสารสนเทศ (องค์การมหาชน) หรือ GISTDA ในการประมวลข้อมูลลงในแผนที่ โดยพัฒนา Web Application ชื่อว่า Trat portal หรือระบบการบริหารจัดการเชิงพื้นที่ทางทะเลจังหวัดตราด สามารถนำเข้าสู่ข้อมูลจากหลายหน่วยงาน และข้อมูลที่ได้มีการรวบรวมศึกษาเพื่อใช้ในการวางแผนจัดการอ่าวตราด เป็นระบบที่ทุกคนสามารถเข้าถึงข้อมูลได้สะดวกและมีส่วนร่วมในการนำเข้าสู่ข้อมูลที่เป็นประโยชน์ในการบริหารจัดการทรัพยากรได้ ซึ่งในข้อมูลที่แสดงในแผนที่สามารถคลิกให้แสดงรายละเอียดของข้อมูลในแต่ละจุดได้ หรือเลือกให้แสดงหลายประเด็นได้ ในเอกสารประกอบฉบับนี้เป็นเพียงตัวอย่างการแสดงผลการประมวลผลบางส่วน หากต้องการดูรายละเอียดสามารถไปเลือกให้แสดงรายละเอียดข้อมูลใน <http://ocean.gistda.or.th/tratportal/> และเลือกแถบเมนูชั้นข้อมูล หรือเลือกใช้เครื่องมืออื่นในแถบเมนูมุมบนขวาของหน้าเมนูหลักในเว็บได้

มูลนิธิเพื่อการพัฒนาที่ยั่งยืน

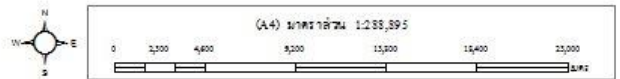
แผนที่ แสดงพื้นที่ป่าชายเลนของอ่าวตราด (แสดงจำนวนพื้นที่เป็นไร่)

### ArcGIS Web Map



คำอธิบายสัญลักษณ์  
ป่าชายเลน

แผนที่จัดทำเมื่อวันที่: Tuesday, December 4, 2018



**GISTDA**  
สำนักงานพัฒนาเทคโนโลยีอวกาศและภูมิสารสนเทศ (องค์การมหาชน)  
GEO-SPATIAL TECHNOLOGY  
DEVELOPMENT AGENCY (PUBLIC ORGANIZATION)

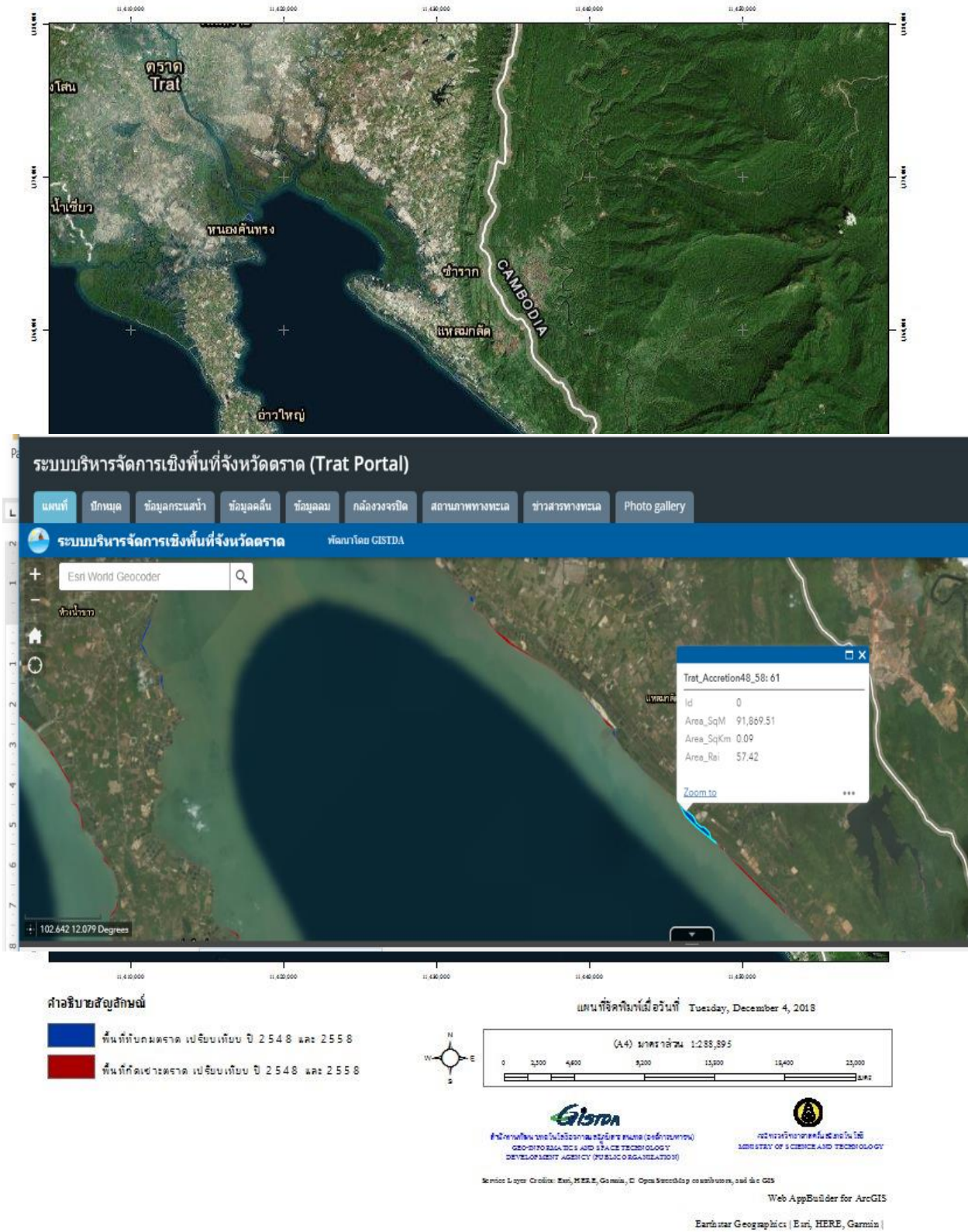
**กระทรวงวิทยาศาสตร์และเทคโนโลยี**  
MINISTRY OF SCIENCE AND TECHNOLOGY

Service Layer Credits: Esri, HERE, Garmin, © OpenStreetMap contributors, and the GIS  
Web AppBuilder for ArcGIS  
Earthstar Geographics | Esri, HERE, Garmin |



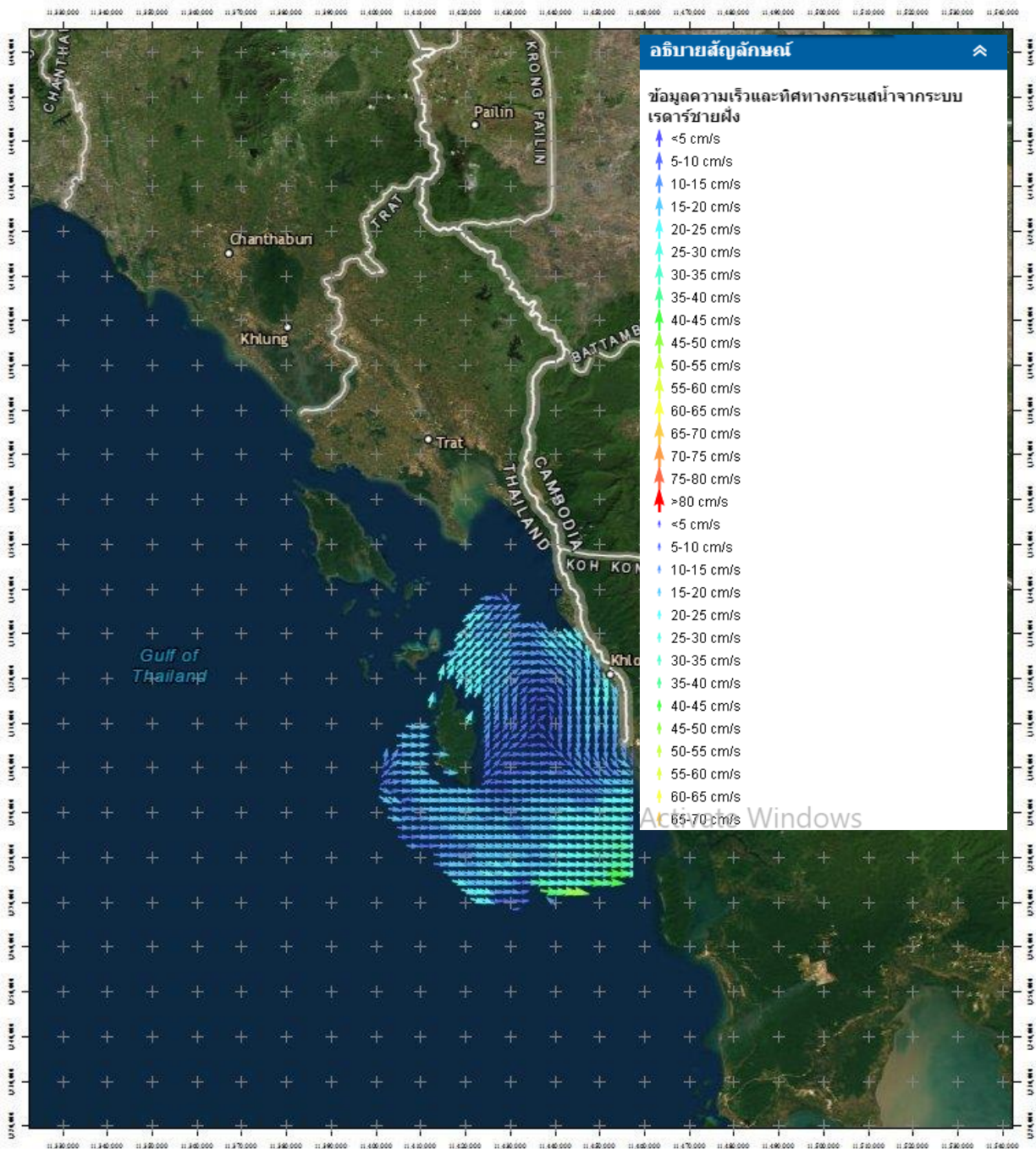
แผนที่ แสดงพื้นที่กัดเซาะและทับถมของอ่าวตราด (แสดงจำนวนพื้นที่เป็นไร่และตารางกิโลเมตร)

### ArcGIS Web Map



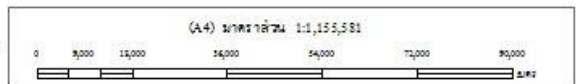
แผนที่ แสดงความเร็วและทิศทางการเคลื่อนน้ำจากระบบเรดาร์ชายฝั่ง

ArcGIS Web Map



คำอธิบายสัญลักษณ์

แผนที่จัดทำเมื่อ วันที่ Tuesday, December 4, 2018



**GSIS**  
 หน่วยงานพัฒนาเทคโนโลยีสารสนเทศ (องค์การมหาชน)  
 GEOINFORMATION AND SPACE TECHNOLOGY  
 DEVELOPMENT AGENCY (PUBLIC ORGANIZATION)

**สวทช.**  
 กระทรวงวิทยาศาสตร์และเทคโนโลยี  
 MINISTRY OF SCIENCE AND TECHNOLOGY

Service Layer Credits: Esri, HERE, Garmin, © OpenStreetMap contributors, and the GIS

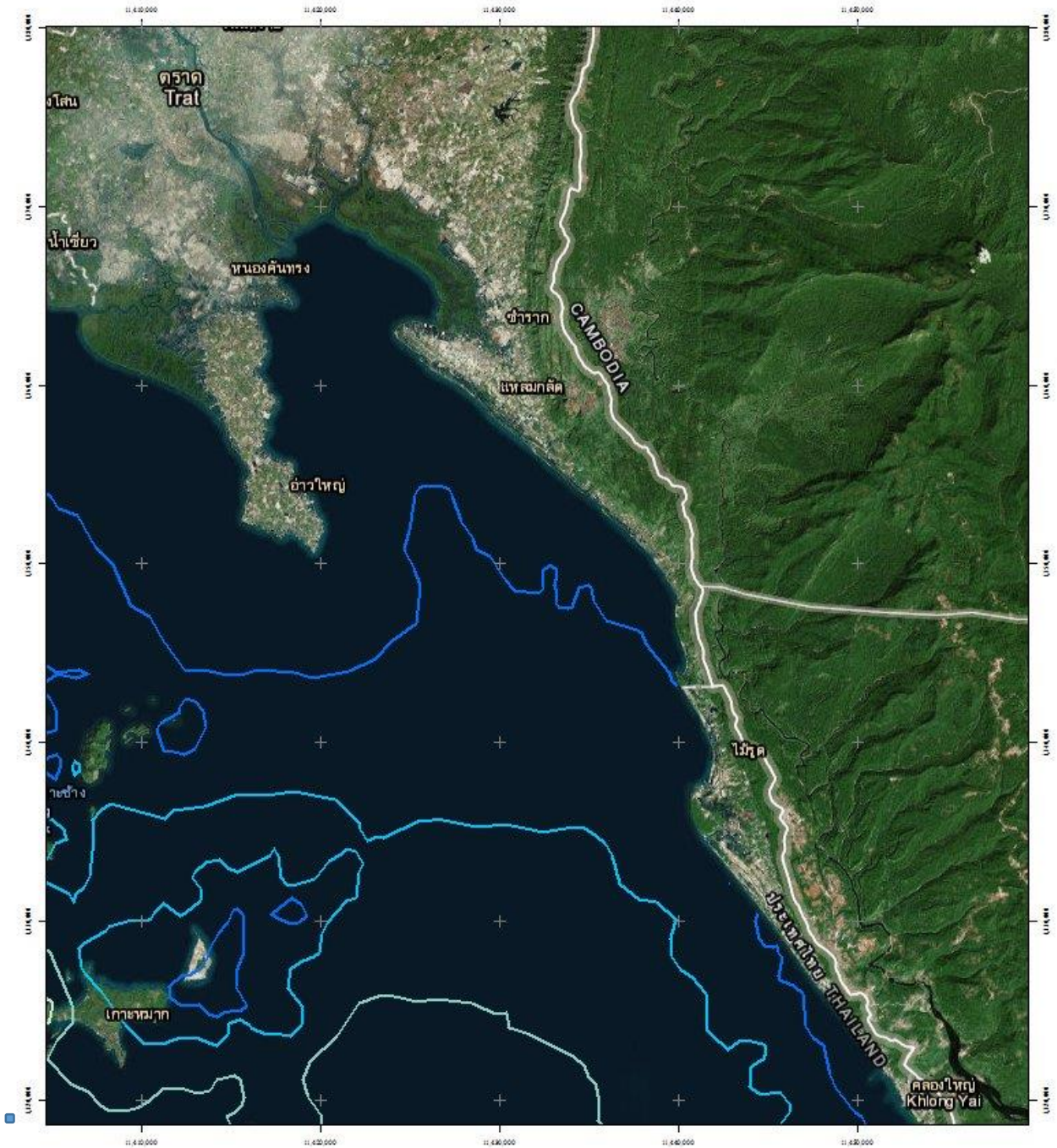
Web AppBuilder for ArcGIS

Esri | HERE | Garmin |



# แผนที่ แสดงชั้นความลึกของท้องทะเลตราด

## ArcGIS Web Map

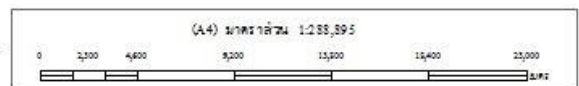


คำอธิบายสัญลักษณ์

ชั้นความลึกของทะเล

- 5
- 10
- 15
- 20

แผนที่จัดทำเมื่อ วันที่ Tuesday, December 4, 2018



สำนักงานเทคโนโลยีสารสนเทศแห่งชาติ (องค์การมหาชน)  
GEOINFORMATICS AND SPACE TECHNOLOGY  
DEVELOPMENT AGENCY (PUBLIC ORGANIZATION)



กระทรวงวิทยาศาสตร์และเทคโนโลยี  
MINISTRY OF SCIENCE AND TECHNOLOGY

Service Layer Credits: Esri, HERE, Garmin, © OpenStreetMap contributors, and the GIS

Web AppBuilder for ArcGIS

Esri | HERE | Garmin |

# แผนที่ แสดงพิกัดพื้นที่อนุรักษ์และเขตรักษาพันธุ์สัตว์น้ำในอ่าวตราด

## ArcGIS Web Map



**จังหวัดตราด (Trat Portal)**

ข้อมูลแผนที่ | ข้อมูลแผนที่ | ข้อมูลทางสถิติ | สถานภาพทางทะเล | ข่าวสารทางทะเล | Photo gallery

**จังหวัดตราด** พัฒนาโดย GISTDA

ค้นหาแผนที่

1 (of 2)

field\_08: 48P

พื้นที่ 6

เฉลี่ยสูง 12.10

เฉลี่ยต่ำ 102.69

utm\_easting 248,206.59

utm\_northing 1,338,412.91

utm\_zone 48P

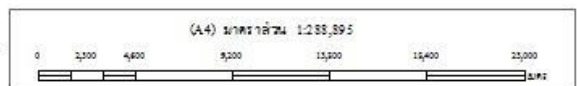
Edited by Gidgroup on 8/27/18 at 2:59 PM

Zoom to

### คำอธิบายสัญลักษณ์

- |   |                           |
|---|---------------------------|
| เขตชายทะเลความลึก 5 เมตร จ.ตราด 2560            | แปลงที่9 ม.6,9 ต.แหลมกลัด |
| เขตพื้นที่รักษาพันธุ์สัตว์น้ำ - Parcel1_polygon | แปลงที่8 ม.5 ต.แหลมกลัด   |
| เขตพื้นที่รักษาพันธุ์สัตว์น้ำ - Parcel3_polygon | แปลงที่7 ม.2 ต.แหลมกลัด   |
| แปลงที่15 เขตรักษาพันธุ์สัตว์น้ำ                | แปลงที่6 ม.1 ต.แหลมกลัด   |
| แปลงที่14 บ้านคลองชะนาง                         | แปลงที่5 ม.5 ต.วังน้ำขาว  |
| แปลงที่13 บ้านแหลมชะนาง                         | แปลงที่4 ม.3 ต.วังน้ำขาว  |
| แปลงที่12 ม.6 ต.อ่าวใหญ่                        | แปลงที่3 ม.2 ต.วังน้ำขาว  |
| แปลงที่11 ม.2 ต.อ่าวใหญ่                        | แปลงที่2 ม.1 ต.วังน้ำขาว  |
| แปลงที่10 ม.10 ต.แหลมกลัด                       | แปลงที่1 ม.1 ต.อ่าวตึก    |

แผนที่จัดทำใหม่เมื่อวันที่ Tuesday, December 4, 2018



**GISTDA**  
 สำนักงานพัฒนาเทคโนโลยีอวกาศและภูมิสารสนเทศ (องค์การมหาชน)  
 GEO-INFORMATION TECHNOLOGY AND SPACE TECHNOLOGY  
 DEVELOPMENT AGENCY (PUBLIC ORGANIZATION)

**กรมวิทยาศาสตร์และเทคโนโลยี**  
 DEPARTMENT OF SCIENCE AND TECHNOLOGY

Service Layer Credits: Esri, HERE, Garmin, © OpenStreetMap contributors, and the GIS User Community

Web AppBuilder for ArcGIS

Esri, HERE, Garmin



# แผนที่ แสดงปัญหาประมงรายตำบล (เป็นร้อยละ)

## ArcGIS Web Map



**อธิบายสัญลักษณ์**

**07\_ปัญหาประมง**

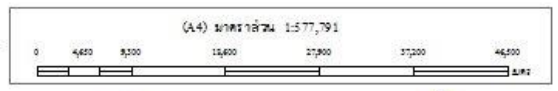
**PROBLEM**

- ▲ ประมงผิดกฎหมาย
- ▲ สัตว์น้ำลดลงและหายาก
- ▲ คลื่นลมแรง
- ▲ พื้นที่ทำประมงจำกัดและเครื่องมือประมงเพิ่มขึ้น
- ▲ นำเสียจากปลอกุ้ง

**PERCENT**

- ▲ > 61
- ▲ 45
- ▲ 35
- ▲ 20
- ▲ < 4

แผนที่จัดทำเมื่อวันที่ Tuesday, December 4, 2018



**Galstar**

พัฒนาด้วย ArcGIS Online บนระบบคลาวด์ (ออนไลน์เท่านั้น)  
 DEVELOPED USING ARCGIS ONLINE SPACE TECHNOLOGY  
 DEVELOPMENT AGENCY (PUBLIC ORGANIZATION)

กระทรวงวิทยาศาสตร์และเทคโนโลยี  
 MINISTRY OF SCIENCE AND TECHNOLOGY

Service Layer Credits: Esri, HERE, Garmin, © OpenStreetMap contributors, and the GIS User Community

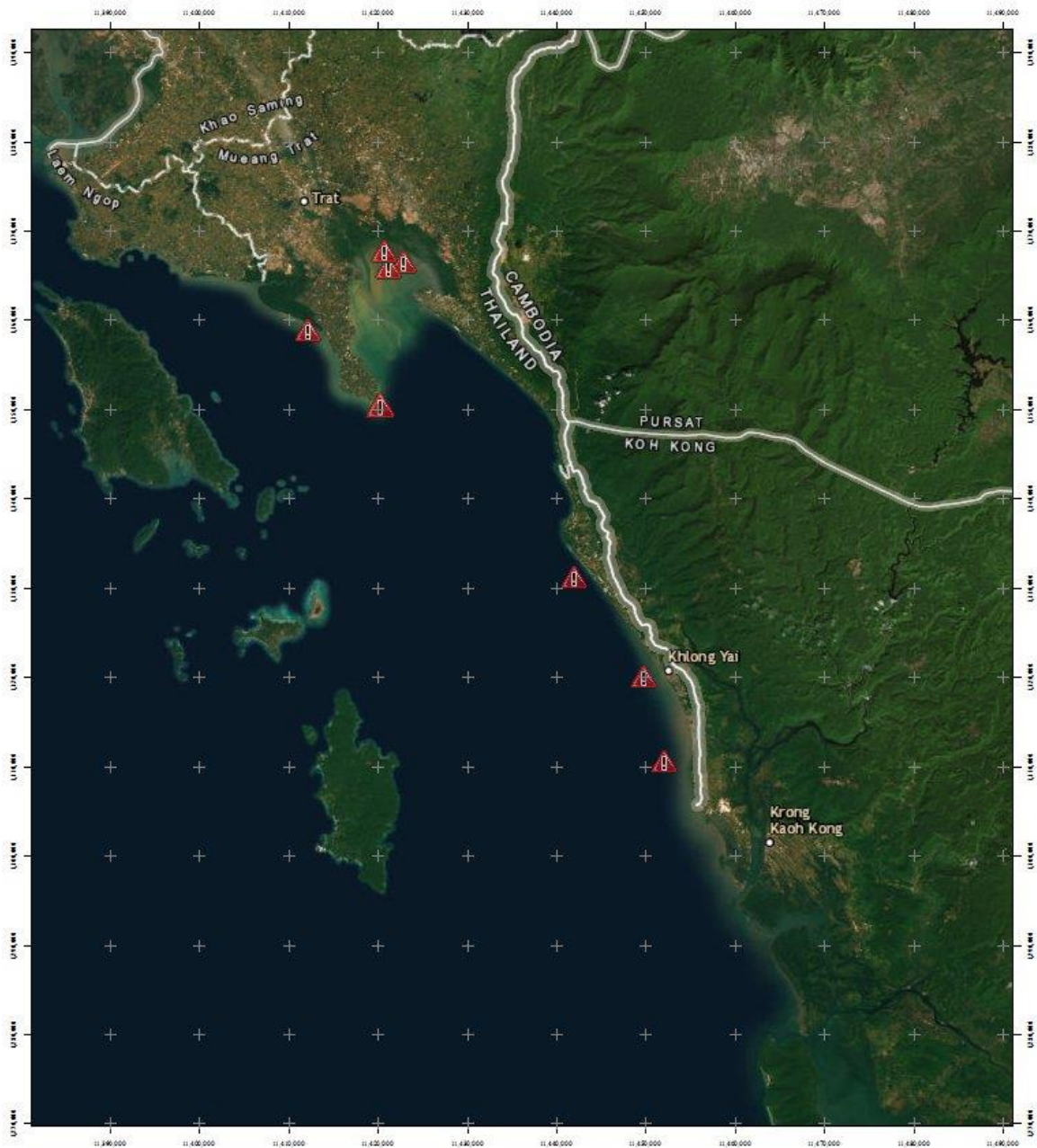
Web AppBuilder for ArcGIS

Earthstar Geographics | Esri, HERE, Garmin |



# แผนที่แสดงพิกัดที่พบการลักลอบประมงผิดกฎหมาย

## ArcGIS Web Map

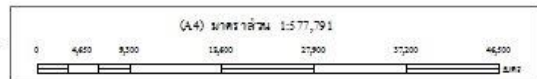


การวิจัย ขั้วข้อมูล

### 08\_บริเวณที่มีการลักลอบทำประมงผิดกฎหมาย

- คลองน้ำแดง คลองประทุน ตำบลท่าซาก และ ตำบลแหลมกลัด
- คลองสีทามหิน คลองยาวรว ตำบลแหลมกลัด
- บริเวณเขตแดนชายฝั่ง หมู่ 4 ตำบลไฉ่ตุล
- บ้านท่าหวด แหลมสอง ตำบลอ่าวใหญ่
- หมู่บ้านเลน บ้านเข็ดโน ตำบลห้วยน้ำขาว
- หมู่บ้านทาด ตำบลคลองใหญ่
- เขตแดนชายฝั่ง ตำบลหาดเล็ก
- เขตแดนชายฝั่ง หมู่ 2, 5, 6, 10 ตำบลแหลมกลัด

แผนที่จัดทำเมื่อวันที่ Tuesday, December 4, 2018



สำนักงานพัฒนาเทคโนโลยีอวกาศและภูมิสารสนเทศ (องค์การมหาชน)  
GEO-SPATIAL DATA AND SPACE TECHNOLOGY  
DEVELOPMENT AGENCY (PUBLIC ORGANIZATION)



กระทรวงวิทยาศาสตร์และเทคโนโลยี  
MINISTRY OF SCIENCE AND TECHNOLOGY

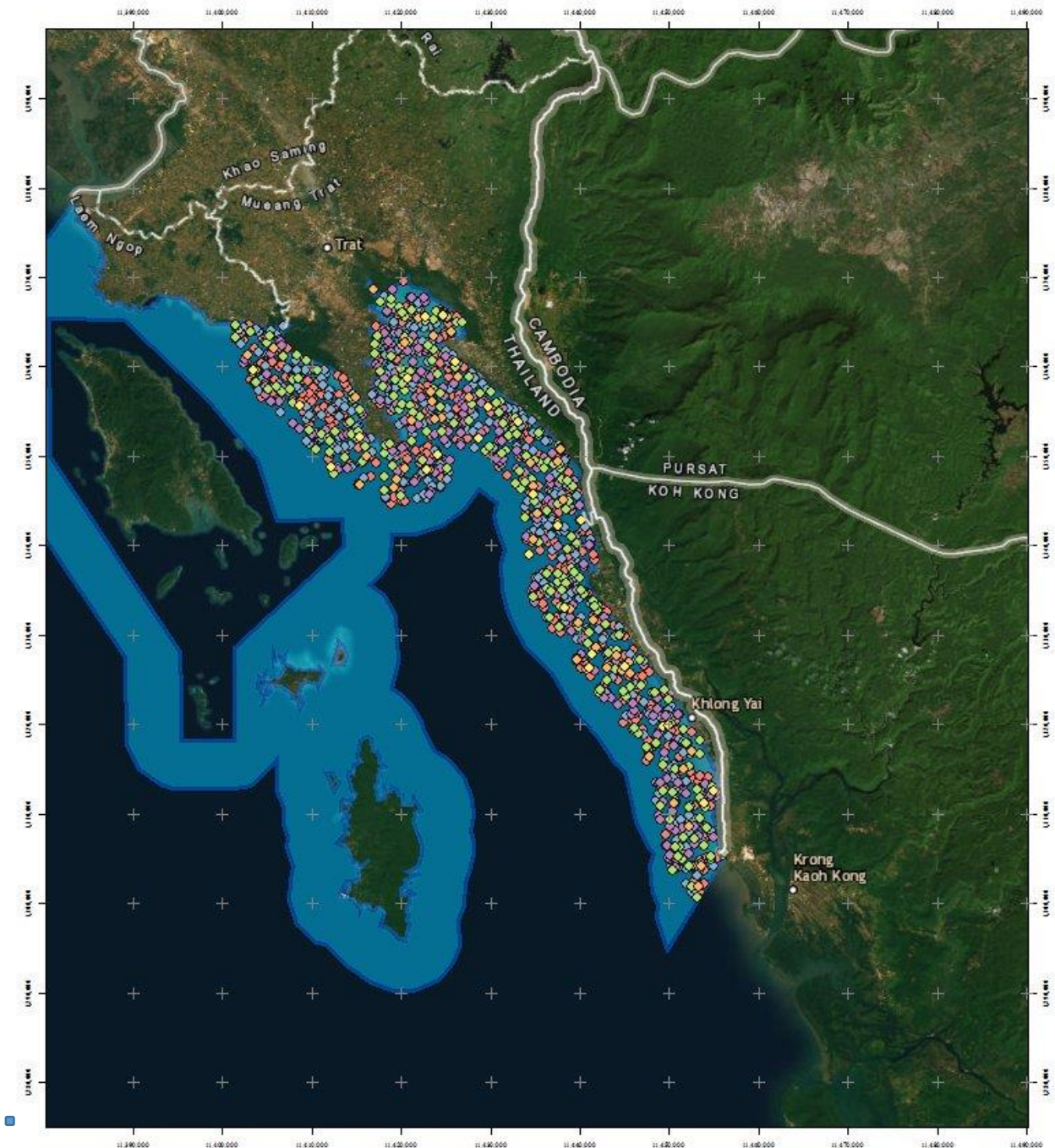
Mapbox Layer Credits: Esri, HERE, Garmin, © OpenStreetMap contributors, and the GIS

Web AppBuilder for ArcGIS

Esri and Geographic Information Systems | Esri, HERE, Garmin |

แผนที่ แสดงความหนาแน่นจำนวนเรือแบ่งตามประเภทเครื่องมือประมงพื้นบ้านในเขตประมงทะเลชายฝั่ง

### ArcGIS Web Map



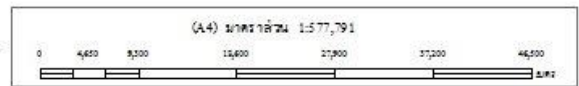
คำอธิบายสัญลักษณ์

**011\_ จำนวนเรือแยกชนิดเครื่องมือ**

- อวนเคบายกุ้ง
- อวนปู
- อวนปลา
- ลอบปู
- ลอบหมึก
- ลอบปลา

ขอบเขตทะเลชายฝั่ง 5 ไมล์ทะเล ลึกระดับน้ำตื้น 2560

แผนที่จัดทำเมื่อวันที่ **Tuesday, December 4, 2018**



**GISDATA**  
 หน่วยงานเทคโนโลยีสารสนเทศ (องค์การมหาชน)  
 GEOINFORMATION AND SPACE TECHNOLOGY  
 DEVELOPMENT AGENCY (PUBLIC ORGANIZATION)

กระทรวงวิทยาศาสตร์และเทคโนโลยี  
 MINISTRY OF SCIENCE AND TECHNOLOGY

Service Layer Credits: Esri, HERE, Garmin, © OpenStreetMap contributors, and the GIS

Web AppBuilder for ArcGIS

Earthstar Geographics | Esri, HERE, Garmin |



แผนที่ แสดงบริเวณที่ทำประมงพื้นบ้านตามประเภทเครื่องมือประมงและกิจกรรมอนุรักษ์ของชุมชนในอ่าวตราด

### ArcGIS Web Map

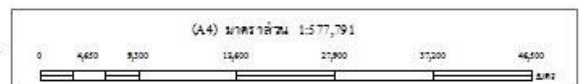


**คำอธิบายสัญลักษณ์**

**เส้นข้อมูลจากชุมชนอ่าวตราด**

- เครื่องมือทำ การประมง/พื้นที่ทำ การประมง
- เขตอุทยานทะเล
- พื้นที่อนุรักษ์ของชุมชน
- พื้นที่อุทยานทะเล
- ขอบเขตทะเลชายฝั่ง 5 ไมล์ทะเล จังหวัดตราด 2560

แผนที่จัดทำเมื่อวันที Tuesday, December 4, 2018



สำนักงานเทคโนโลยีสารสนเทศแห่งชาติ (องค์การมหาชน)  
 GEOINFORMATION AND SPACE TECHNOLOGY  
 DEVELOPMENT AGENCY (PUBLIC ORGANIZATION)



กระทรวงวิทยาศาสตร์และเทคโนโลยี  
 MINISTRY OF SCIENCE AND TECHNOLOGY

Service Layer Credits: Esri, HERE, Garmin, © OpenStreetMap contributors, and the GIS

Web AppBuilder for ArcGIS

Esri, HERE, Garmin |

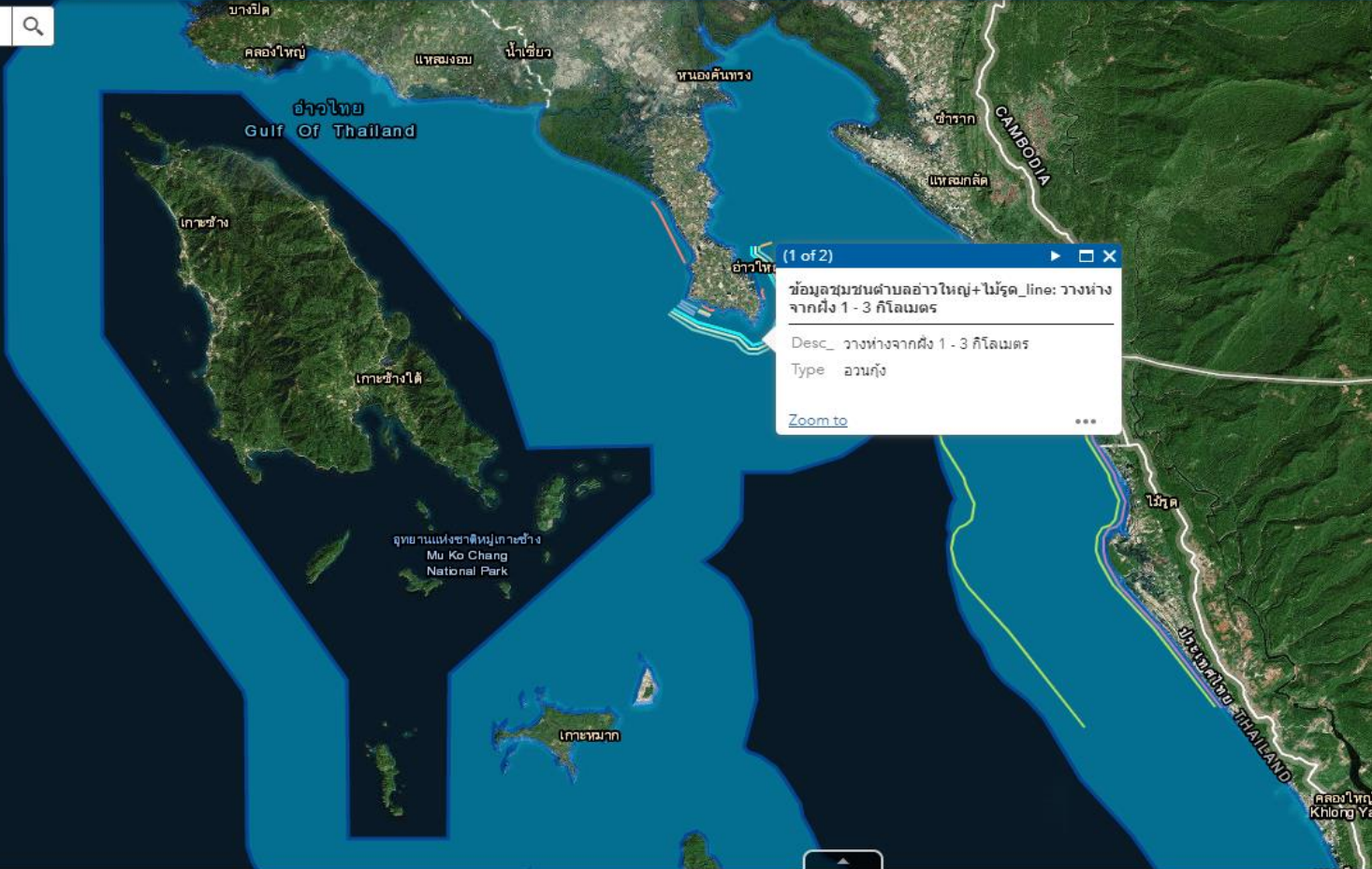
แผนที่แสดงบริเวณทำการประมงตามประเภทเครื่องมือประมง (แสดงแบบขยายภาพและการคลิกให้แสดงรายละเอียดข้อมูล)

ระบบบริหารจัดการเชิงพื้นที่จังหวัดตราด (Trat Portal)

แผนที่ | บันทึกรายการ | ข้อมูลกระแสน้ำ | ข้อมูลคลื่น | ข้อมูลลม | กล้องวงจรปิด | สถานภาพทางทะเล | ข่าวสารทางทะเล | Photo gallery

ระบบบริหารจัดการเชิงพื้นที่จังหวัดตราด พัฒนาโดย GISTDA

Esri World Geocoder



ข้อมูลชุมชนตำบลอ่าวใหญ่+ไม้รุต\_line: วางห่างจากฝั่ง 1 - 3 กิโลเมตร

Desc\_ วางห่างจากฝั่ง 1 - 3 กิโลเมตร

Type อวนกุ้ง

Zoom to

6km

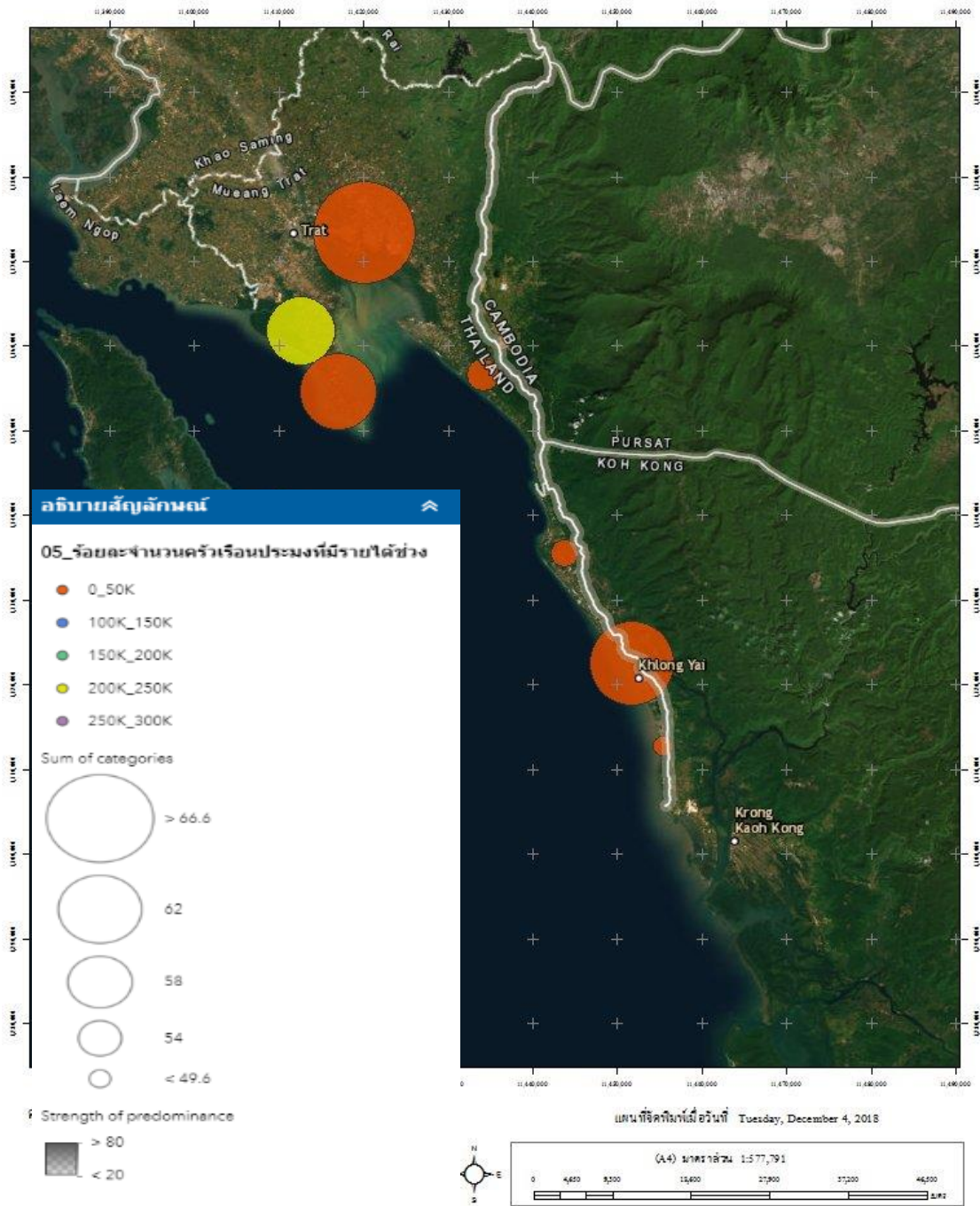
102.526 12.152 Degrees

Map labels: บางปัด, คลองใหญ่, แหลมจอม, น้ำเชี่ยว, หนองคันทรง, ชำรอก, เทพสถิต, CAMBODIA, อ่าวไทย, Gulf Of Thailand, เกาะช้าง, เกาะช้างใต้, อุทยานแห่งชาติหมู่เกาะช้าง Mu Ko Chang National Park, เกาะหมาก, คลองใหญ่ Khlung Ye, ไม้รุต, บึงมะนาว THAILAND



# แผนที่แสดง ช่วงชั้นรายได้จากการทำประมง (ร้อยละ)

## ArcGIS Web Map



# แผนที่แสดงหนี้สินครัวเรือนเฉลี่ย รายตำบล

## ArcGIS Web Map

